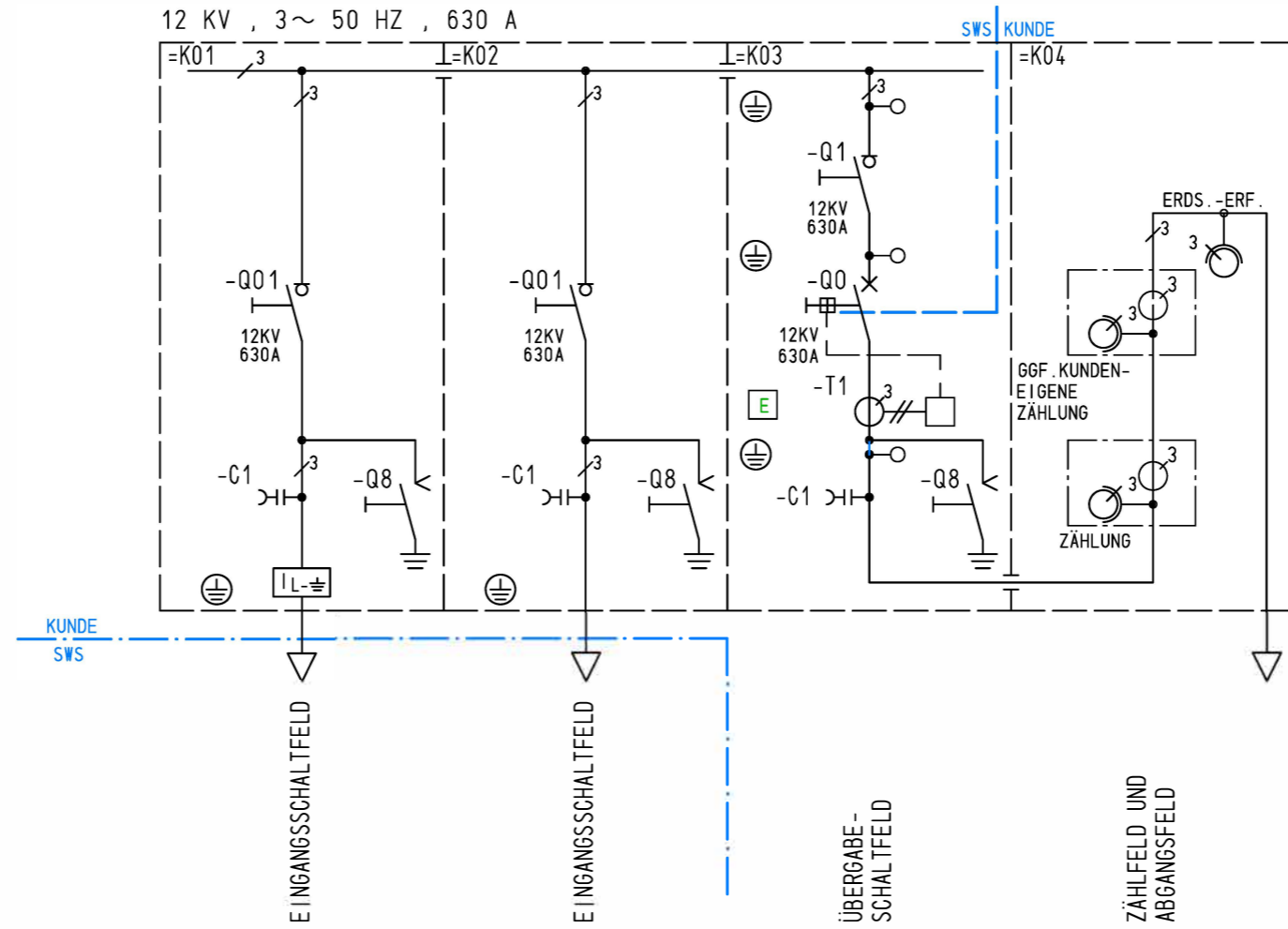


SCHUTZVERMERK NACH DIN 34 BEACHTEN

18.3.13 SES
SWSUEBS1

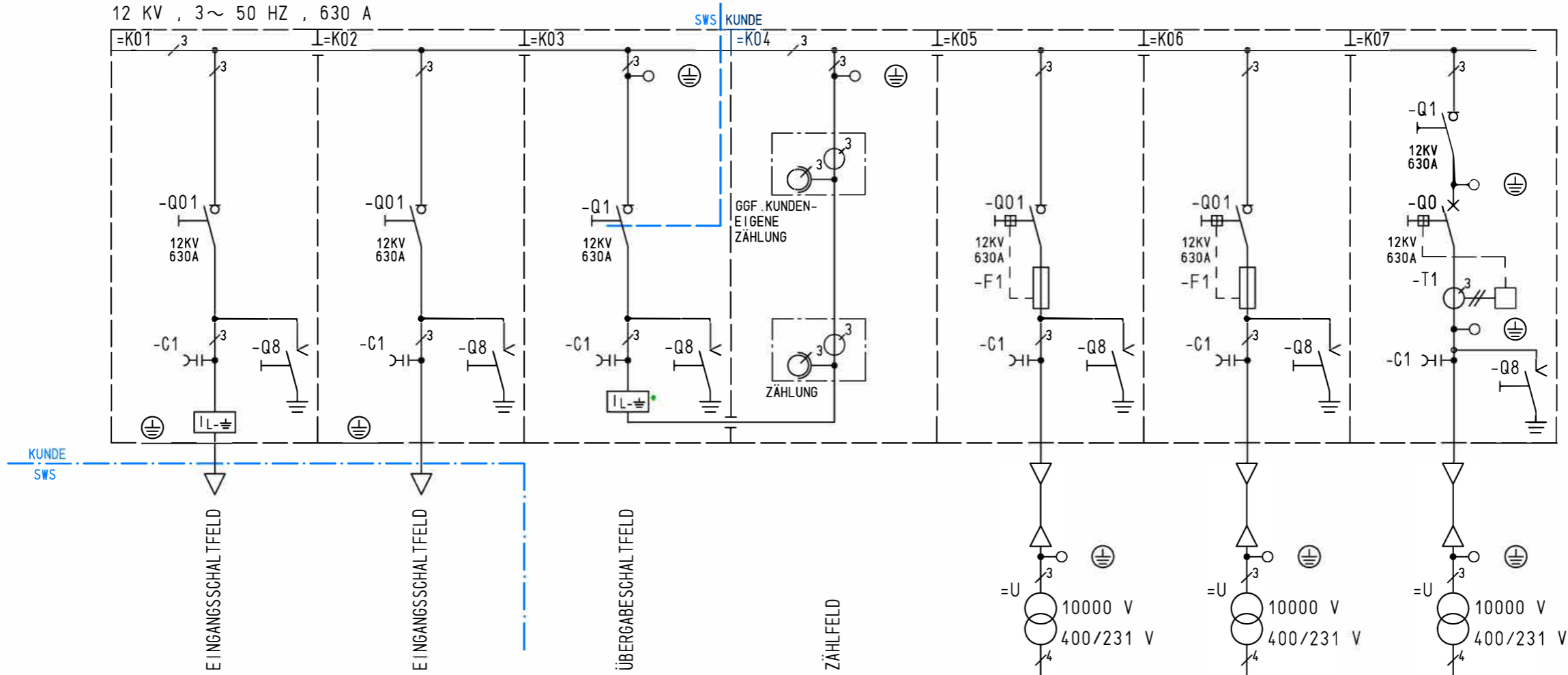


- ERDUNGSFESTPUNKT
- PHASENFESTPUNKT
- KAP. SPANNUNGSANZEIGE
- MEßWERTGEBER FÜR KURZSCHLUßANZEIGER (FLÜSSIGKEITSSYSTEM !)
- MEßWERTGEBER FÜR KURZSCHLUß-FERNANZEIGER
- SCHUTZRELAIS
- ERDSCHLUSS-ERFASSUNGS-RELAIS
- EIGENTUMSGRENZE
- BETRIEBSFÜHRUNGSGRENZE

		DATUM 05.03.13		TRS				Übersichtsplan			
		BEARB. FO'									
		GEPR.									
NR.	ÄNDERUNG	DATUM	NAME	NORM	URSPR.	ERSATZ					BLATT
1											BL.

SCHUTZVERMERK NACH DIN 34 BEACHTEN

12 KV , 3~ 50 HZ , 630 A



- ERDUNGSFESTPUNKT
- PHASENFESTPUNKT
- KAP. SPANNUNGSANZEIGE
- MEßWERTGEBER FÜR KURZSCHLUß-FERNANZEIGER
- MEßWERTGEBER FÜR KURZSCHLUßANZEIGER (FLÜSSIGKEITSSYSTEM !)
- SCHUTZRELAIS
- - - EIGENTUMSGRENZE
- - - BETRIEBSFÜHRUNGSGRENZE

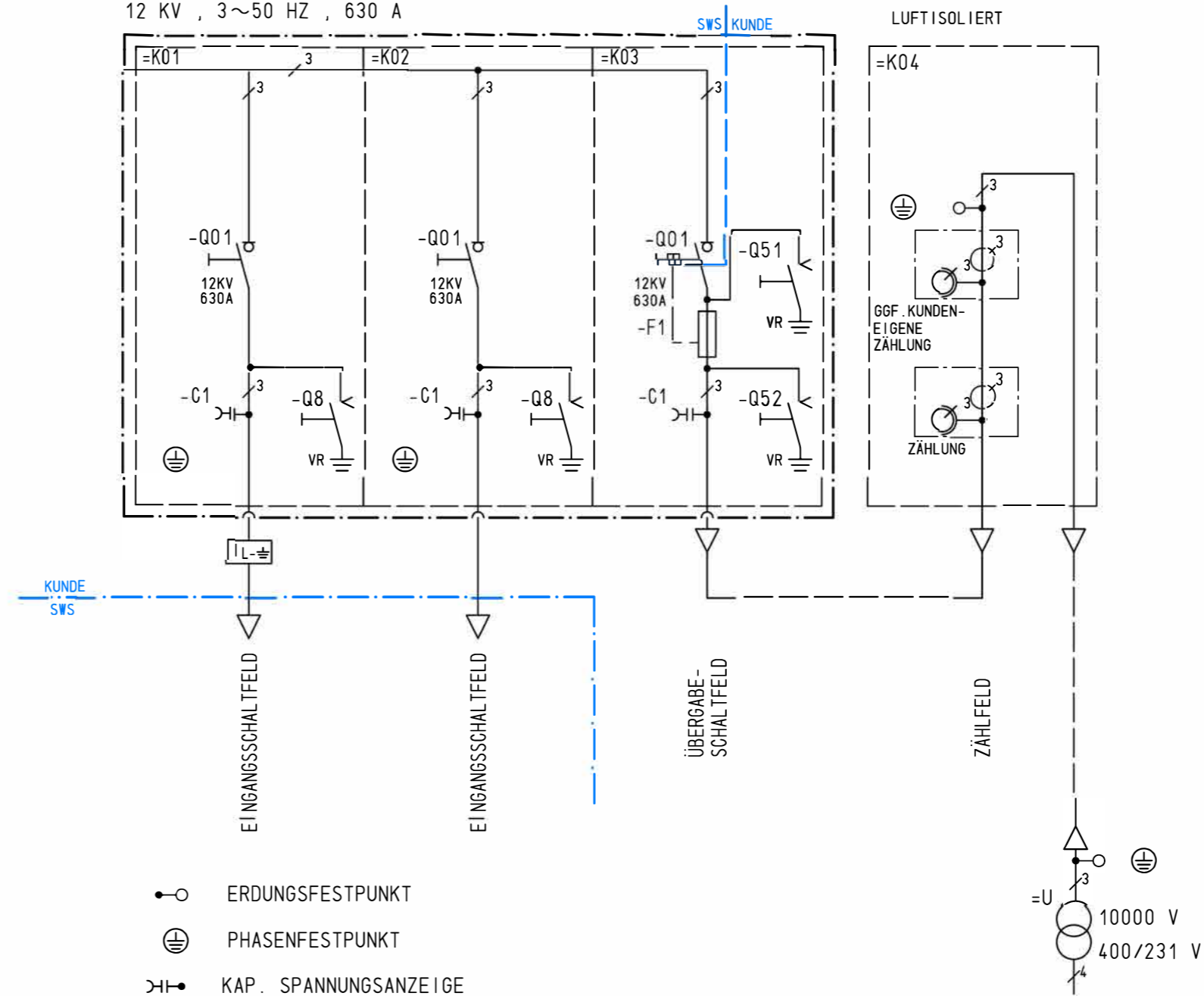
18. 3.13 SES
SWSUEBS1

			DATUM	05.03.13	SCHLEIFE, 2-FELD-UEBERGABE, 3-TRAFO'S				
			BEARB.	FO					
			GEPR.						
NR.	ÄNDERUNG	DATUM	NAME	NORM	URSPR.	ERSATZ	Übersichtsplan		/
									BLATT
									BL.

SCHUTZVERMERK NACH DIN 34 BEACHTEN

18.3.13 SES
SWSUEBS1

12 KV , 3~50 HZ , 630 A



- ○ ERDUNGSFESTPUNKT
- ⊕ PHASENFESTPUNKT
- ⌋ ⌋ KAP. SPANNUNGSANZEIGE
- ⌈ ⌈ MEßWERTGEBER FÜR KURZSCHLUß-FERNANZEIGER
- — — — — EIGENTUMSGRENZE
- — — — — BETRIEBSFÜHRUNGSGRENZE
- VR VERRIEGELUNG

		DATUM 05.03.13		Station mit einem Transformator und einer Schleife				SF6-LASTSCHALTERANLAGE			
		BEARB. FO									
		GEPR.									
NR.	ÄNDERUNG	DATUM	NAME	NORM	URSPR.	ERSATZ					BLATT
1											BL.

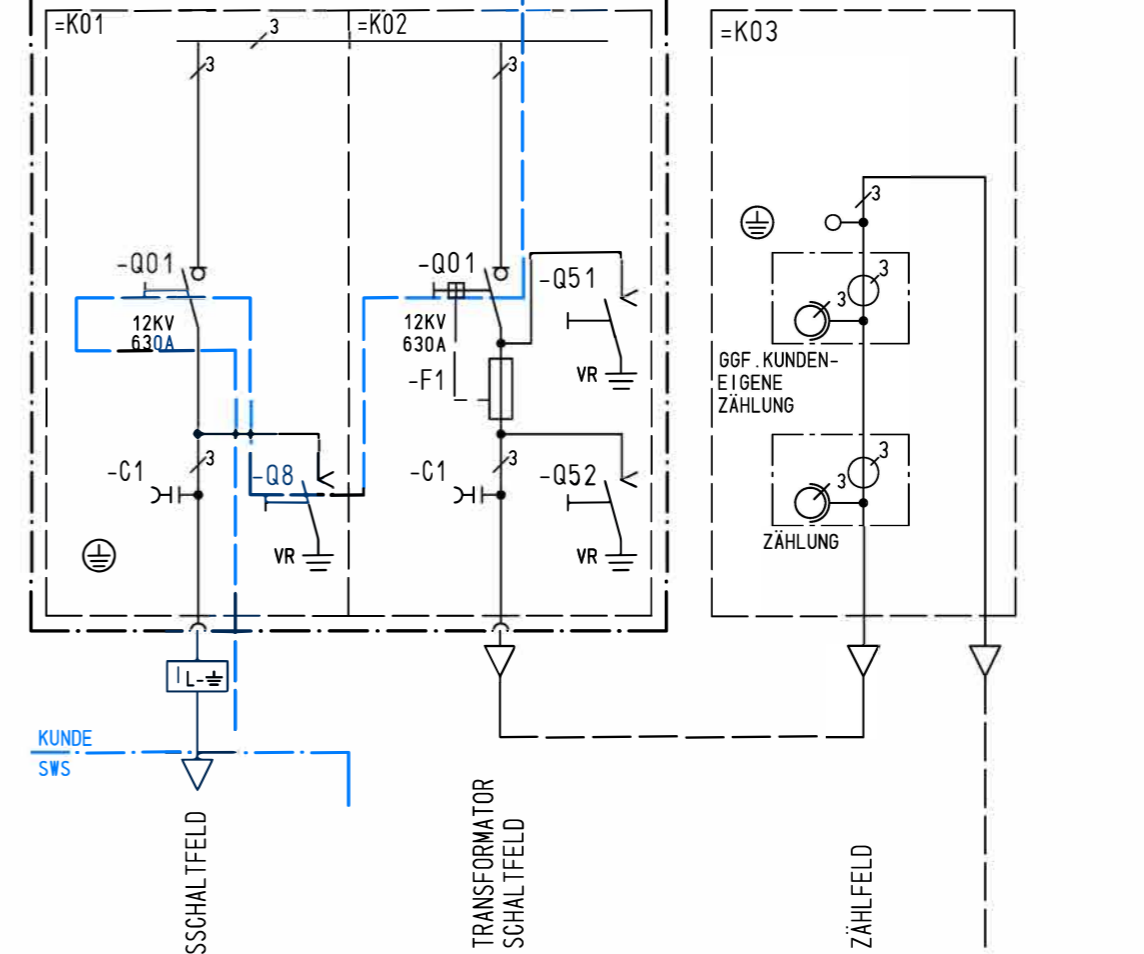
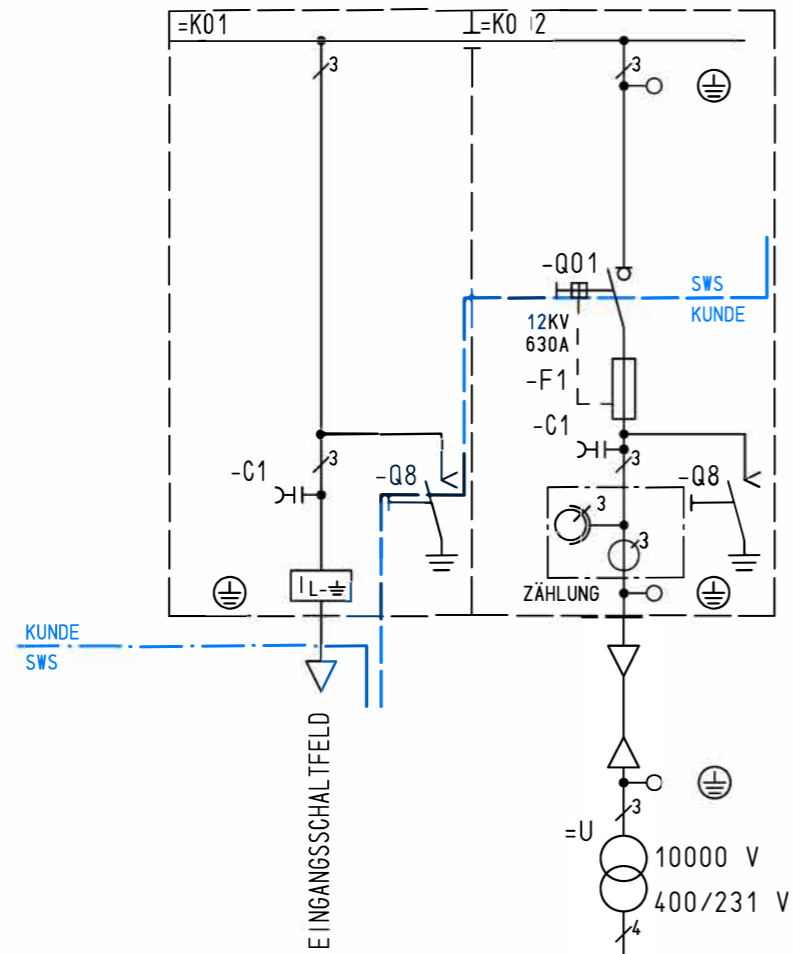
LUFTISOLIERT

SF6-ISOLIERT

LUFTISOLIERT

12 KV , 3~ 50 HZ , 630 A

12 KV , 3~50 HZ , 630 A



- ERDUNGSFESTPUNKT
- PHASENFESTPUNKT
- KAP. SPANNUNGSANZEIGE
- MEßWERTGEBER FÜR KURZSCHLUß-FERNANZEIGER
- EIGENTUMSGRENZE
- BETRIEBSFÜHRUNGSGRENZE

- ERDUNGSFESTPUNKT
- PHASENFESTPUNKT
- KAP. SPANNUNGSANZEIGE
- MEßWERTGEBER FÜR KURZSCHLUß-FERNANZEIGER
- EIGENTUMSGRENZE
- BETRIEBSFÜHRUNGSGRENZE
- VR VERRIEGELUNG

SCHUTZVERMERK NACH DIN 34 BEACHTEN

18.3.13 SES SWSUEBS1

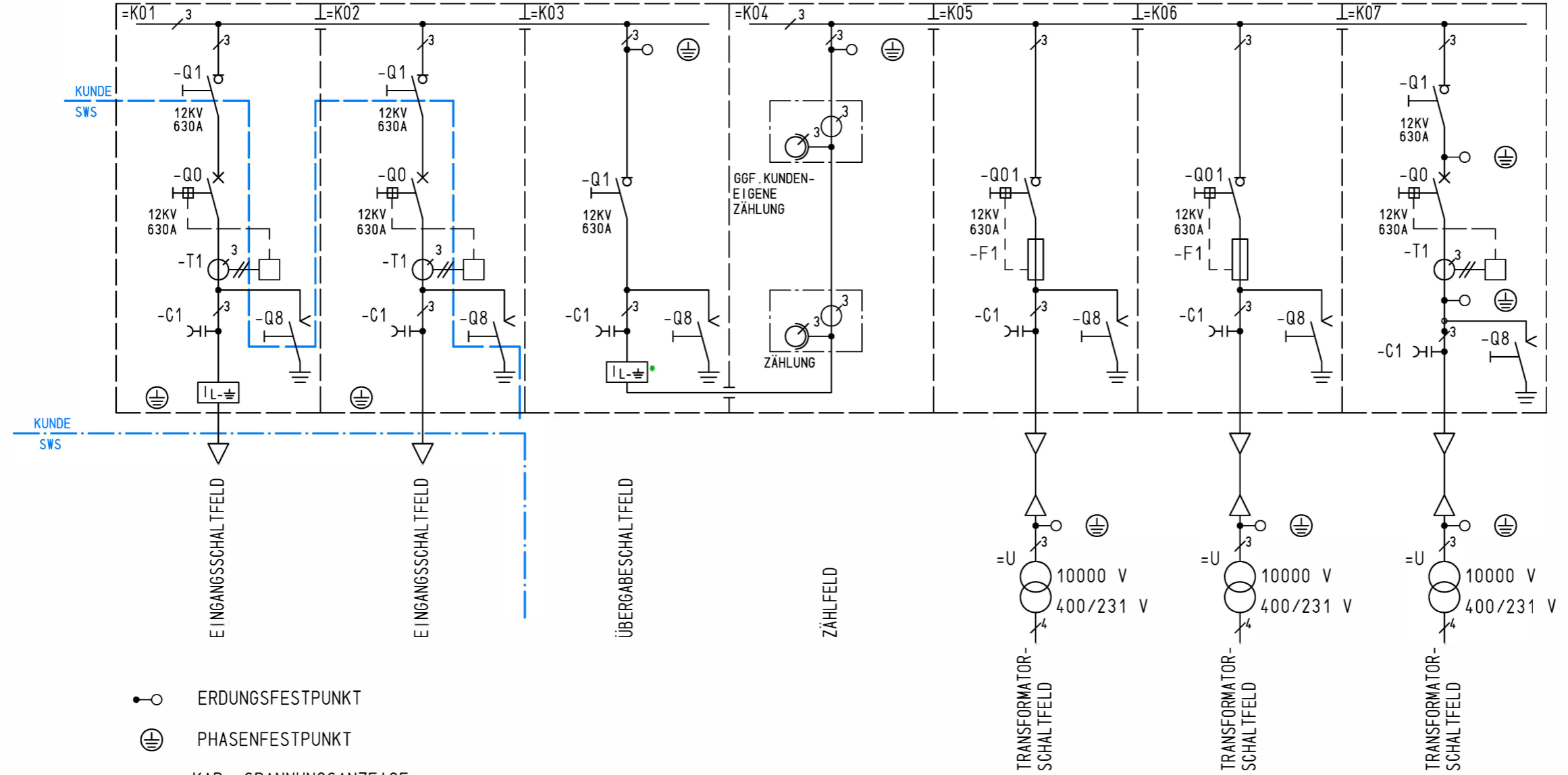
		DATUM 0 5.0 3.1 3		STICH ,1 -FELD -UEBERGABE					
		BEARB. FO							
		GEPR.							
NR.	ÄNDERUNG	DATUM	NAME	NORM	URSPR.	ERSATZ			BLATT
1									BL.

Übersichtsplan

18.3.13 SES
SWSUEBS1

SCHUTZVERMERK NACH DIN 34 BEACHTEN

12 KV , 3~ 50 HZ , 630 A



- ERDUNGSFESTPUNKT
- PHASENFESTPUNKT
- KAP. SPANNUNGSANZEIGE
- MEßWERTGEBER FÜR KURZSCHLUß-FERNANZEIGER
- MEßWERTGEBER FÜR KURZSCHLUßANZEIGER (FLÜSSIGKEITSSYSTEM !)
- SCHUTZRELAIS
- EIGENTUMSGRENZE
- BETRIEBSFÜHRUNGSGRENZE

NR.		ÄNDERUNG		DATUM	NAME	NORM	URSPR.	ERSATZ
				05.03.13	FO			

SCHLEIFE M. 2 LS, 2-FELD-UEBERGABE, 3-TRAFO'S

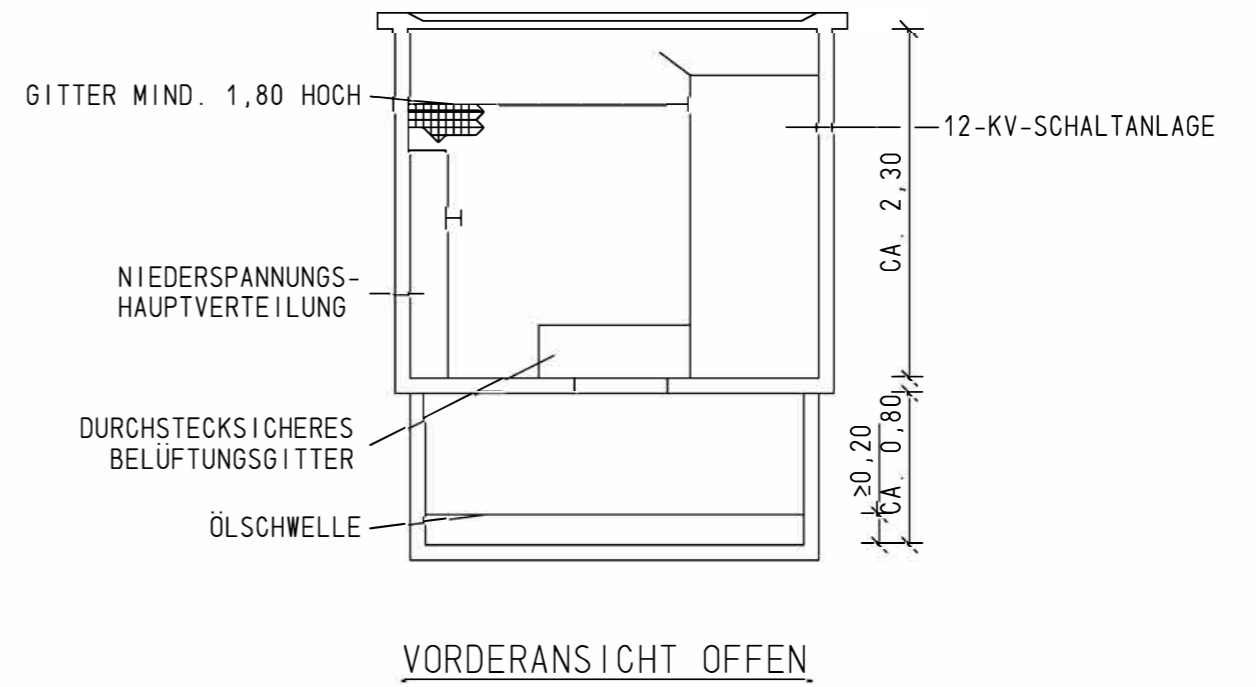
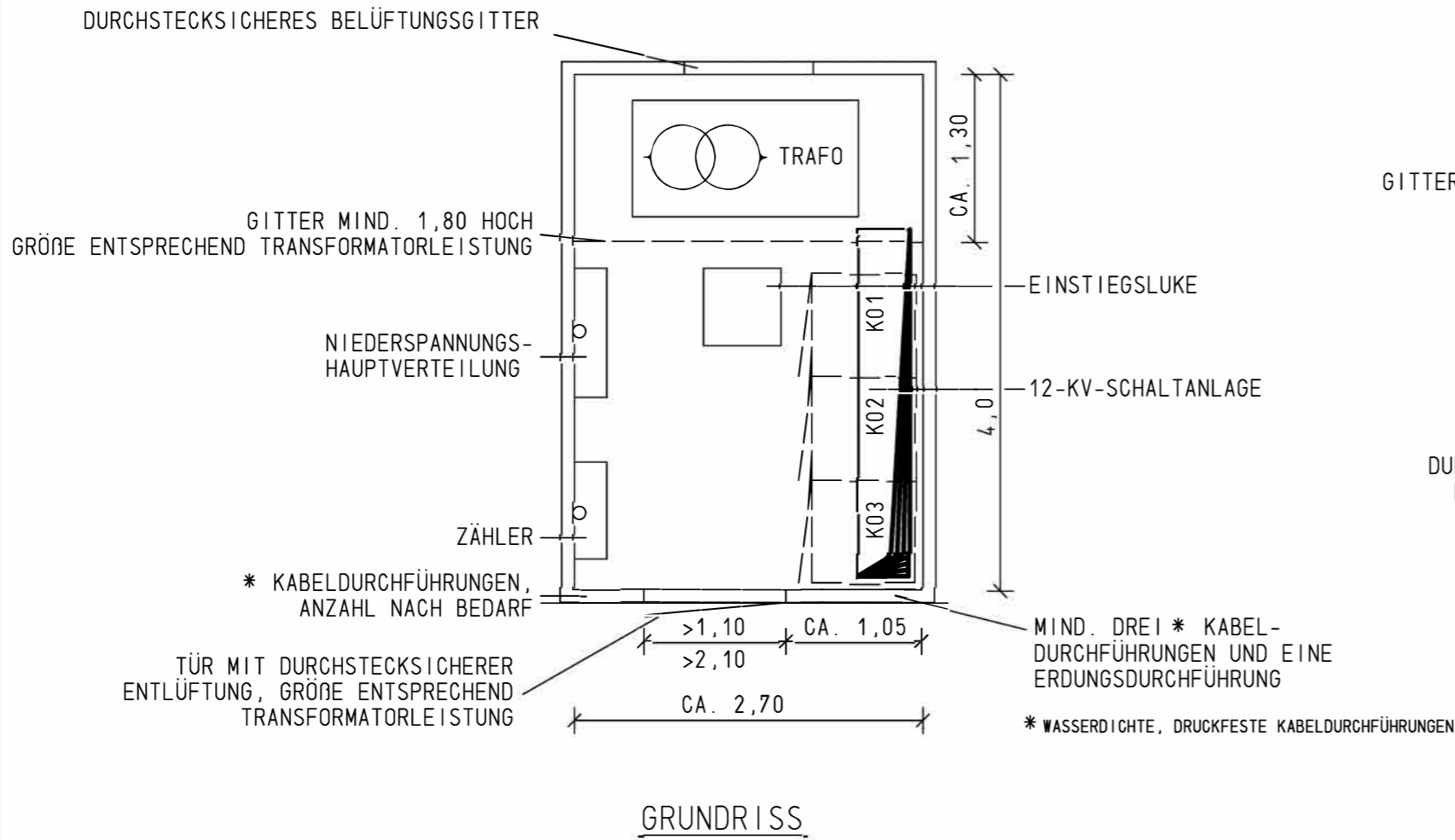


Übersichtsplan

BLATT
BL.

SCHUTZVERMERK NACH DIN 34 BEACHTEN

118. 3.13 SES
SWSUEBS1



			DATUM	05.03.13	TRS
			BEARB.	FO	
			GEPR.		
NR.	ÄNDERUNG	DATUM	NAME	NORM	URSPR.



Übersichtsplan

BLATT
BL.